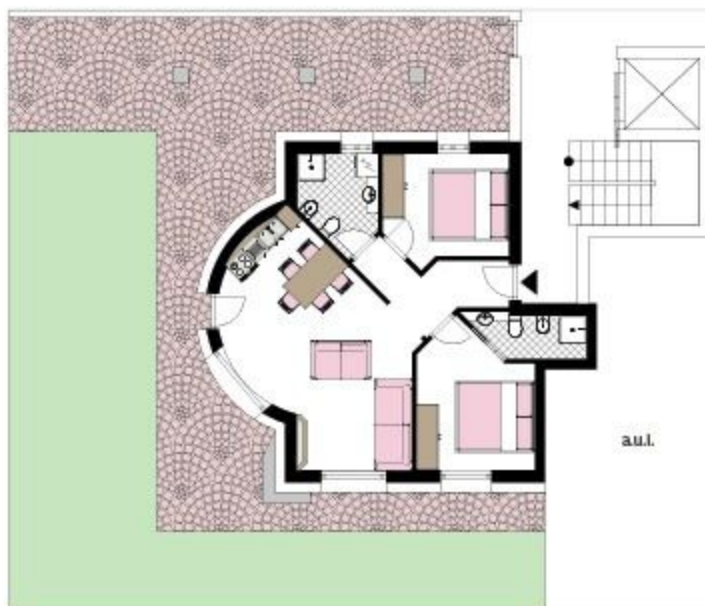


tipologia	<b>trilocale</b>
superficie	<b>95 mq</b>
bagni	<b>2</b>
piano	<b>terra</b>
camino	<b>si</b>
balcone/terrazza	<b>si</b>
box	<b>si</b>
ascensore	<b>si</b>
giardino	<b>200 mq</b>
arredo	<b>no</b>
classe energetica	



Trilocale di particolare pregio situato in un meraviglioso contesto ambientale, localizzato a 500 m dal centro di Ponte di Legno. Composto da un ampio soggiorno con delle affascinanti aperture che permettono di spaziare sul panorama circostante, finiture di particolare pregio con pavimenti in legno spazzolato, un caminetto rifinito in pietra e legno antico. L'appartamento è composto da due camere matrimoniali, una delle quali con annesso un bagno personale, un confortevole soggiorno-cucina e un ampio bagno. L'unità immobiliare si trova all'interno di una villa composta da altre sei unità distribuite su tre piani. L'appartamento in questione si trova al piano terra, con superficie complessiva di 95.00 m<sup>2</sup> con l'aggiunta di un ampio terrazzo che circonda l'abitazione e un confortevole giardino a servizio esclusivo dell'appartamento. La struttura è dotata di ascensore e box coperti. L'intero edificio è certificato in classe A quindi con la massima riduzione dei costi di gestione.

*la tua casa...*