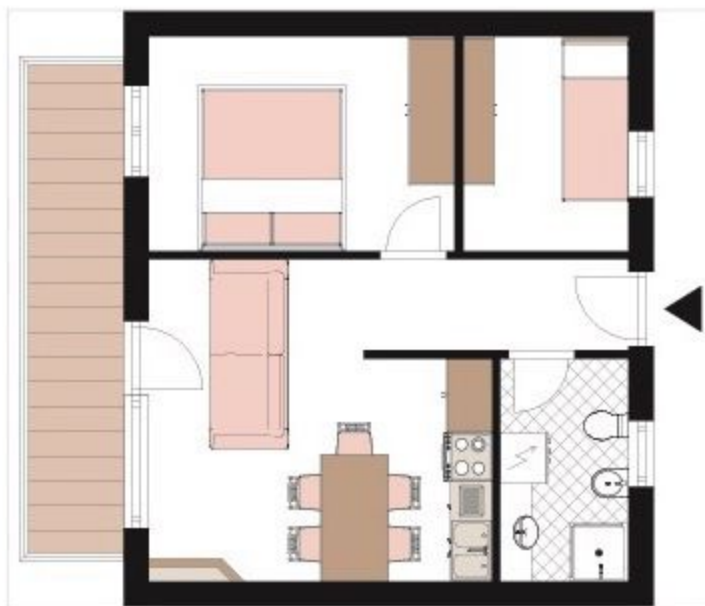


tipologia	trilocale
superficie	54mq
bagni	1
piano	secondo
camino/stufa	si
balcone/terrazza	si
box	si
ascensore	si
giardino	si
arredo	no
classe energetica	



Grazioso trilocale di particolare pregio, situato in Ponte di Legno a 1500 metri dal centro posizionato al piano secondo di un complesso residenziale inserito in un meraviglioso contesto ambientale. Composto da un ampio soggiorno-cucina curato nei minimi dettagli, camera matrimoniale, cameretta e un comodo bagno, si sviluppa su una superficie di circa 54.00 m². L'edificio è situato in un'ottima posizione soleggiata e gode del panorama montano circostante; si sviluppa su quattro piani serviti da ascensore, dove nel piano interrato sono posizionati i box auto.

la tua casa...