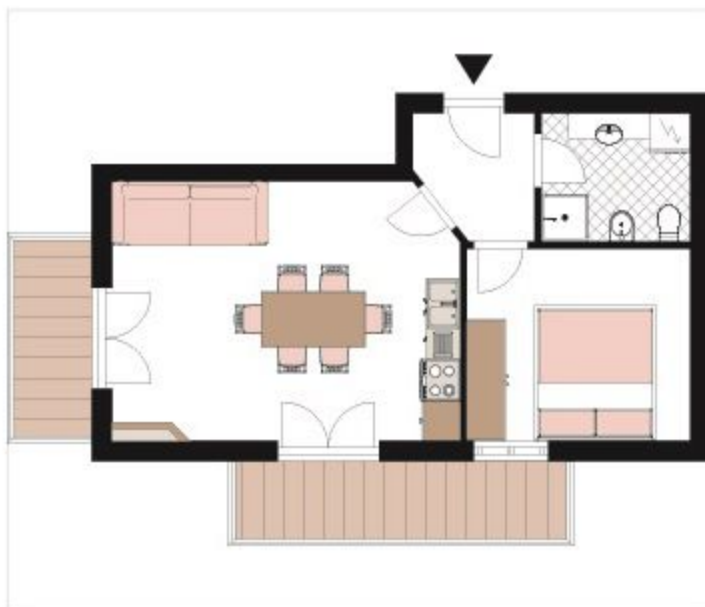


tipologia	<b>trilocale</b>
superficie	<b>58mq</b>
bagni	<b>1</b>
piano	<b>mansarda</b>
camino/stufa	<b>si</b>
balcone/terrazza	<b>si</b>
box	<b>si</b>
ascensore	<b>si</b>
giardino	<b>si</b>
arredo	<b>no</b>
classe energetica	



Grazioso bilocale di particolare pregio, situato in Ponte di Legno a 1500 metri dal centro posizionato al piano mansarda di un complesso residenziale inserito in un meraviglioso contesto ambientale. Composto da un ampio soggiorno-cucina curato nei minimi dettagli, camera matrimoniale e un comodo bagno, si sviluppa su una superficie di circa 58.00 m<sup>2</sup> con l'aggiunta di un ampio balcone. L'edificio è situato in un'ottima posizione soleggiata e gode del panorama montano circostante; si sviluppa su quattro piani serviti da ascensore, dove nel piano interrato sono posizionati i box auto.

*la tua casa...*