
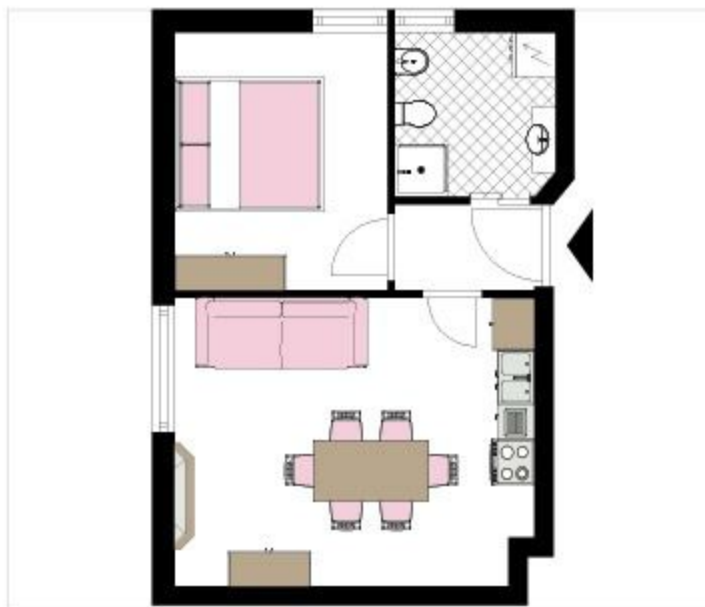


tipologia	<b>bilocale</b>
superficie	<b>46mq</b>
bagni	<b>1</b>
piano	<b>mansarda</b>
camino	<b>si</b>
balcone/terrazza	<b>no</b>
box	<b>si</b>
ascensore	<b>si</b>
giardino	<b>si</b>
arredo	<b>si</b>
classe energetica	



Bilocale di particolare pregio, posizionato nel piano mansarda e situato in un meraviglioso contesto ambientale, localizzato a 800 m dal centro di Ponte di Legno. Composto da un ampio soggiorno cucina interamente rivestito in legno, camera matrimoniale e un comodo bagno, si sviluppa su una superficie di 46.00 m<sup>2</sup>. L'edificio è situato in un'ottima posizione soleggiata e gode del panorama montano circostante; si sviluppa su quattro piani serviti da ascensore, dove nel piano interrato sono posizionati i box auto e alcuni posti macchina all'aperto.

*la tua casa...*